

Návod na použití

Mobilní kufr pro uložení tabletů

BSKUFR

BSK_10-32/2019



Pověřená osoba výrobce: Pavel Brzák

Děkujeme Vám za zakoupení našeho nového zařízení. Výběrem tohoto produktu jste zvolili všechny výhody moderních technologií, zajišťujících bezpečné uložení (¹nabíjení a synchronizaci) tabletů, dlouhou životnost a vysokou spolehlivost. Provedení produktu bylo navrženo k zajištění maximálního komfortu uživatele. Zařízení je vyrobeno z recyklovatelných materiálů šetrných k životnímu prostředí, čímž se snažíme aktivně přispět k ochraně životního prostředí. Prosíme, pečlivě přečtěte návod k použití. Přejeme Vám mnoho spokojenosti s Vaším novým produktem.

Obsah


Určení.....	3
Technická bezpečnost.....	3
Bezpečnost při používání.....	3
Připojení k elektrické síti	3
Zapnutí a vypnutí BSKUFRU	4
Nastavení termostatu	4
Teplotní displej.....	4
Uložení zařízení do BSKUFRU	4
Zapojení uložených zařízení (varianta s 230V zásuvkami)	5
Zapojení uložených zařízení (varianta s USB rozbočovačem).....	5
Hromadná synchronizace Apple zařízení (volitelná varianta s vybranými USB rozbočovači).....	5
Wi-Fi rozhraní (vybraná varianta)	5
Zabezpečení.....	6
Údržba.....	6
Závady	6
Nejběžnější poruchy a jejich odstranění:	6
Servisní služby	7
Likvidace	7
Prohlášení	7

¹ vybrané varianty


Určení

- Produkt (dále jen BSKUFR) je konstruován k bezpečnému uložení (¹nabíjení a synchronizaci) tabletů.
- Je vhodný pro použití ve školských a vzdělávacích organizacích. Při používání pro jiné účely nemůžeme ručit za bezporuchový provoz produktu.
- Veškerý obalový materiál od BSKUFRU lze řádným způsobem ekologicky recyklovat.


Technická bezpečnost

- V případě zjištění, že je BSKUFR poškozen, obraťte se ještě před zapojením na dodavatele.
- Pro zajištění bezvadného provozu je BSKUFR nezbytné zapojit tak, jak je uvedeno v tomto návodu. V případě poruchy odpojte přístroj od sítě, vytáhněte zástrčku nebo vypněte hlavním vypínačem. 
- Opravy a zásahy na přístroji by měly být provedeny pouze autorizovaným servisem, neautorizované zásahy mohou být důvodem pro případné pozdější zamítnutí reklamace.

Bezpečnost při používání

- BSKUFR nepřetěžujte a užívejte pouze k účelu, pro který byl vyroben.
- Hmotnost obsahu musí být úměrná vnitřnímu uspořádání a pevnosti všech materiálů.
- Pojízdny systém nelze užívat na nerovném povrchu.
- Při překonání překážky výškového rozdílu (např. přes schody, vyložení ze zavazadlového prostoru automobilu na zem apod.), je nutno BSKUFR přemístit v ruce uchopením za pevná držadla. Teleskopické madlo není určeno k přenášení BSKUFRU. 
- Nezapojujte uvnitř BSKUFRU žádné jiné elektrické přístroje, než pro které je BSKUFR určen.
- Nestoupejte na BSKUFR, ani jinak nezatěžujte.
- Zajistěte, aby ventilační otvory nebyly zakryté.
- Na BSKUFR neodkládejte zařízení, která jsou zdrojem tepla.
- Zamezte vniknutí kapaliny, otevřeného ohně nebo zápalných zdrojů do BSKUFRU.

Připojení k elektrické síti

- Proud (střídavý) a napětí v místě použití musí odpovídat platným předpisům a normám.
- Přístroj musí být připojen do uzemněné zásuvky s ochranným kolíkem.
- Zásuvka musí být dobře přístupná a jištěna minimálně 16A jističem.
- Nepropojujte pomocí samostatného měniče (např. baterie).
- Nepropojujte s jinými přístroji, např.: přes prodlužovací kabel (riziko přehřátí kabelu).
- Pro připojení do elektrické sítě používejte výhradně originální kabel.
- Pro uložená zařízení používejte výhradně nepoškozené originální adaptéry a kabely. 

¹ vybrané varianty

Zapnutí a vypnutí BSKUFRU

- Ujistěte se, že hlavní síťový spínač umístěný na boční straně BSKUFRU je v poloze vypnuto O.
- Zapojte síťový kabel do přívodní zásuvky umístěné vedle hlavního spínače a do elektrické zásuvky se střídavým napětím 230V.
- Zapnutí provedete přepnutím kolébkového spínače do polohy I.



Nastavení termostatu

- BSKUFR je pro vyšší bezpečnost Vámi uložených zařízení vybaven aktivním ventilátorem řízeným individuálně nastavitelným termostatem.
- Nastavení termostatu se provádí tlačítky SET a °C/°F.
- Po krátkém stisknutí tlačítka SET začne na displeji blikat hodnota aktuálně nastavené teploty.
- Tlačítky SET a °C/°F můžete provést úpravu nastavení.
- Po úpravě vyčkejte přibližně 5 sekund, čímž se hodnota automaticky uloží a je zachována i při vypnutí či odpojení napájení od elektrické sítě.



Teplotní displej

- Po nastavení rozsahu spínání termostatu se na displeji budou zobrazovat hodnoty aktuální teploty (červeně) a nastavené limitní teploty (modře).
- Při případném překročení nastavené limitní teploty dojde k sepnutí ventilátoru a tím i snížení vnitřní teploty v BSKUFRU pod nastavenou mez.
- Pro zvýšení účinnosti chlazení dbejte na odpovídající cirkulaci vzduchu v blízkosti BSKUFRU.



Uložení zařízení do BSKUFRU

- Vnitřní prostor BSKUFRU tvoří speciální výplň, která je na míru uzpůsobena pro uložení jednotlivých zařízení.
- Do očíslovaných výřezů z PUR pěny uložte jednotlivě odpovídající počet zařízení (tabletů / notebooků).
- Nevkládejte do jednoho výřezu více než jedno zařízení.
- Do boční přihrádky můžete případně uložit příslušenství (např. kabely, napájecí adaptéry).



Zapojení uložených zařízení (varianta s 230V zásuvkami)

- Ujistěte se, že jednotlivé vypínače rozvodných panelů umístěných uvnitř BSKUFRU jsou v poloze vypnuto O.
- Připojte k uloženým zařízením napájecí adaptéry (nejsou součástí BSKUFRU).
- *Doporučujeme používat originální příslušenství ukládaných zařízení.*
- Po připojení všech napájecích adaptérů do zásuvkových panelů postupně zapněte jednotlivé panely přepnutím kolébkového vypínače do polohy I.
- Správné zapnutí je indikováno prosvětlením vypínače.



Zapojení uložených zařízení (varianta s USB rozbočovačem)

- Pro nabíjení odpovídajícího počtu uložených zařízení je uvnitř BSKUFRU umístěn USB rozbočovač.
- Propojte uložená zařízení USB kabely (nejsou součástí BSKUFRU) s USB rozbočovačem.
- *Doporučujeme používat originální příslušenství ukládaných zařízení.*
- Po připojení uložených zařízení je probíhající nabíjení indikováno svítící diodou na USB rozbočovači.

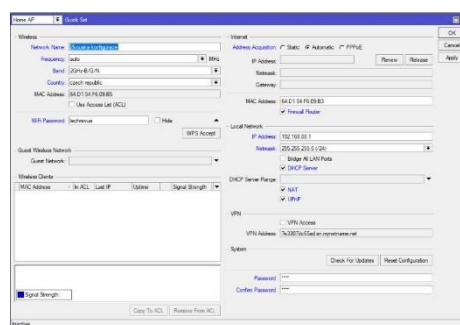


Hromadná synchronizace Apple zařízení (volitelná varianta s vybranými USB rozbočovači)

- Synchronizace umožňuje hromadnou správu až 15 připojených zařízení současně.
- Správa zařízení a jejich následná synchronizace probíhá prostřednictvím iTunes nebo aplikace Apple School Manager

Wi-Fi rozhraní (vybraná varianta)

- Připojte BSKUFRU do Vaší stávající sítě LAN datovým kabelem zapojeným do datové zásuvky (konektor RJ45) umístěné na boční straně BSKUFRU.
- Ujistěte se, že Vaše síť umožňuje automatické přidělování IP adres prostřednictvím DHCP serveru.
- Stáhněte do Vašeho počítače aplikaci MikroTik WinBox – aktuální verzi naleznete na adrese <https://mikrotik.com/download>.
- Po spuštění aplikace WinBox provedte poklikáním na tlačítko „Neighbors“ vyhledání nového zařízení MikroTik ve Vaší síti. K novému zařízení se následně připojte kliknutím na tlačítko „Connect“, které spustí průvodce QuickSet (přihlašovací jméno „admin“, heslo je prázdné).
- Pro snazší připojení je z výroby nastavena výchozí síť bez zabezpečení s názvem „BSregal“. V jednoduchém průvodci QuickSet nastavte vlastní SSID (název vytvářené bezdrátové sítě), případně zabezpečení heslem, Router Identity (pojmenování zařízení v síti).
- Po dokončení tohoto průvodce bude k dispozici nová aktivní Wi-Fi síť.



Zabezpečení

- Zajištění proti samovolnému otevření je řešeno kufrovými zámky typu unclip, které jsou umístěny na čelní straně u horního víka a je možné jejich uzamknutí klíčkem (2ks součástí BSKUFRU).
- Před jakoukoliv manipulací s BSKUFREM tyto zámky důkladně uzavřete.
- Pro zvýšení zabezpečení uložených zařízení je možné kufr dovybavit bezpečnostním zámkem (není součástí), který se následně upevňuje přes průchozí oko umístěné uprostřed na přední hraně víka BSKUFRU.



Údržba

- Před údržbou a čištěním BSKUFR vždy vypněte. Vyměňte zástrčku ze zásuvky nebo odpojte přívodní kabel.
- Vnější a vnitřní stěny kromě výplně a elektrických částí omyjte vlhkou utěrkou.
- Nepoužívejte čističe ani ostré mechanické pomůcky.
- Doporučujeme použití jemné utěrky a víceúčelového čisticího prostředku.
- Zajistěte, aby nedošlo k vniknutí žádné tekutiny do elektrických a elektronických částí BSKUFRU.



Závady

- BSKUFR je konstruován a vyroben tak, aby byl bezporuchový a spolehlivý s dlouhou životností.
- Vyskytne-li se přesto porucha, přesvědčte se, zda to není způsobeno chybnou obsluhou.

Nejběžnější poruchy a jejich odstranění:

- BSKUFR nelze zapnout (nesvítili termostat ani indikační LED)
 - Zkontrolujte zapojení hlavního síťového kabelu.
 - Odpojte síťový kabel a zkontrolujte hlavní pojistku umístěnou v pouzdře mezi hlavním síťovým spínačem a 230V zásuvkou pro přívodní síťový kabel.
 - V případě poškození pojistku vyměňte za novou, typ T 16A 5x20mm 250V.
 - Kontaktujte Vašeho dodavatele nebo autorizovaný servis.
- Při aktivním chlazení je ventilátor příliš hlučný
 - Zajistěte dostatečný prostor a cirkulaci vzduchu kolem ventilátoru.
 - Zkontrolujte větrací otvory po obvodu BSKUFRU.
 - Zkontrolujte prachové filtry před ventilátorem a případně je vyčistěte.



Servisní služby

Pokud jste nezjistili žádnou z předchozích závad, a nebo nemůžete odstranit závadu sami, obraťte se na Vašeho prodejce nebo autorizované servisní středisko:

BScom s.r.o.
Spojenecká 1111
541 01 Trutnov

tel.: +420 499 944 947
e-mail: servis@bscom.cz
www: www.bscom.cz

Likvidace

- Tento výrobek nelikvidujte jako netříděný komunální odpad.
- Za účelem řádné likvidace je nezbytné výrobek odevzdat na k tomu určených sběrných místech, kde bude bezplatně přijat.



Prohlášení

- Tento výrobek splňuje veškeré parametry ES prohlášení o shodě, na něž se vztahují:
 - Směrnice Evropského parlamentu a Rady 2006/95/ES
 - Směrnice Evropského parlamentu a Rady 2004/108/ES
- Při posuzování shody bylo postupováno podle Rozhodnutí Rady ES č. 768/2008/ES, modul A (§12 odst. 3 písm. a) zákona č. 22/1997 Sb. v platném znění).

Nedodržením pokynů výrobce zaniká právo na záruční opravu.

Změna technické specifikace a obsahu případného příslušenství dle konkrétního modelu BSKUFRU vyhrazena výrobcem.

Uvedené obrázky mají pouze ilustrativní charakter.